

PLAN LOCAL D'URBANISME

BOISSETTES
Seine et Marne

Fond cartographique numérique : BD parcelaire © IGN

Pour arrêt

Plan des servitudes

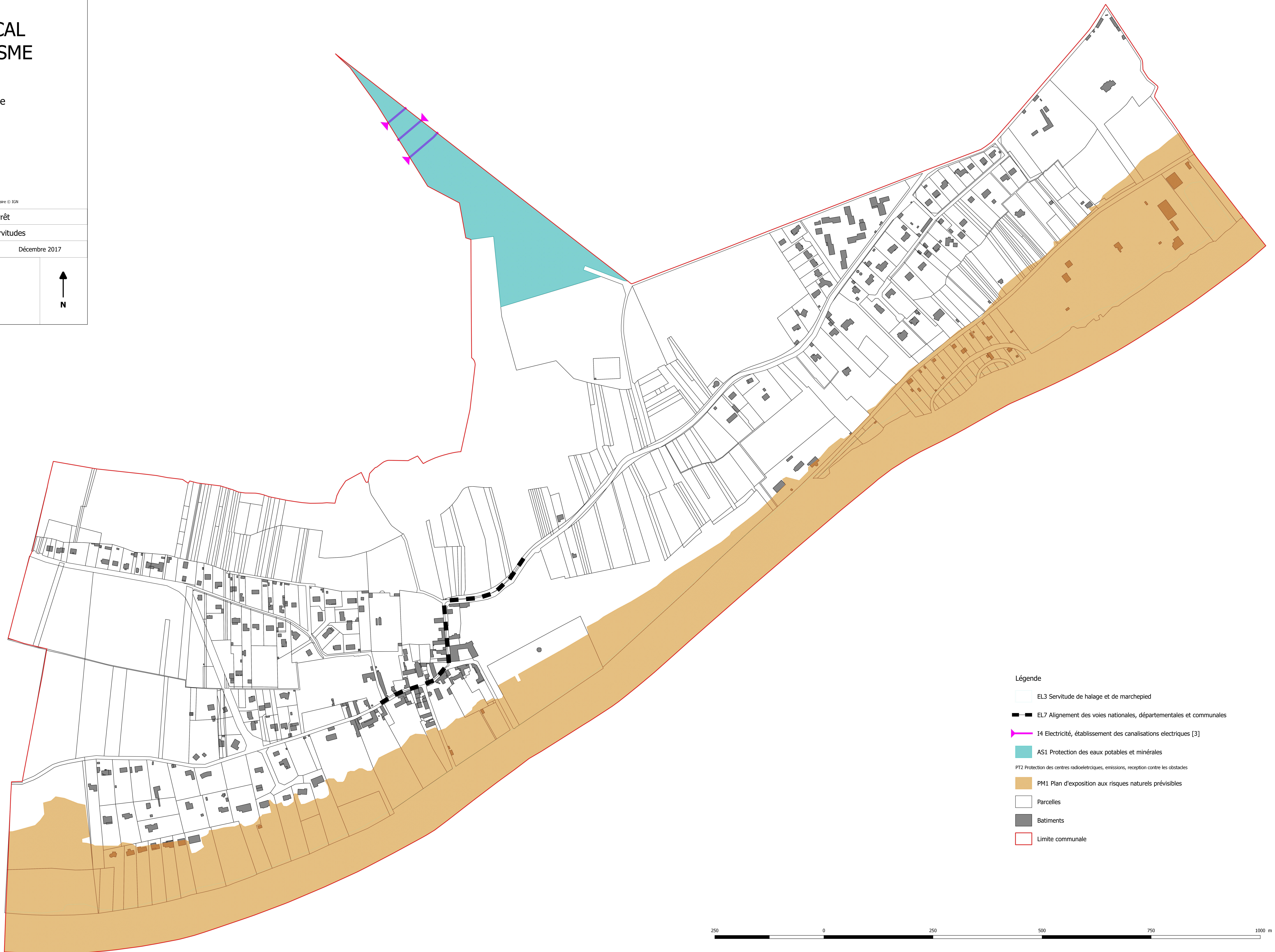
Echelle : 1/2000e

Décembre 2017

Architectes-Urbanistes :

Labellan-Rivière
50 rue Saint Georges
75009 Paris
Tél : 01 42 45 38 62
email : rivlet@wanadoo.fr

Dutertre & Associés
9 chemin du Moulin
77550 Vailly
Tél : 01 64 64 01 74
email : reynes.dutertre@wanadoo.fr



Légende

- EL3 Servitude de halage et de marchepied
- EL7 Alignement des voies nationales, départementales et communales
- I4 Electricité, établissement des canalisations électriques [3]
- AS1 Protection des eaux potables et minérales
- PT2 Protection des centres radioélectriques, émissions, réception contre les obstacles
- PM1 Plan d'exposition aux risques naturels prévisibles
- Parcelles
- Batiments
- Limite communale

250 0 250 500 750 1000 m